



АДМИНИСТРАЦИЯ ГОРОДА ПЕРМИ  
ДЕПАРТАМЕНТ ЗЕМЕЛЬНЫХ ОТНОШЕНИЙ

РЕШЕНИЕ

о размещении объектов № 21-01-45-301 от 27 СЕН 2021

г. Пермь, ул. Сибирская, 15

Департамент земельных отношений администрации города Перми в соответствии с пунктом 3 статьи 39.36 Земельного кодекса Российской Федерации, Положением о порядке и условиях размещения объектов на землях или земельных участках, находящихся в государственной или муниципальной собственности, на территории Пермского края без предоставления земельных участков и установления сервитутов, публичного сервитута, утвержденным постановлением Правительства Пермского края от 22 июля 2015 г. № 478-п, заявлением от 16 сентября 2021 г. № 21-01-06-13999

**разрешает:** ООО ПМУП «ГКТХ» (ИНН 5904359441, ОГРН 1185958003395, место нахождения: 614010, Пермский край, г. Пермь, ул. Клары Цеткин, д. 10, корп. А, оф. 725)

**размещение объекта:** спортивные и детские площадки

**способ размещения объекта:** наземный

**на землях:** государственная собственность на которые не разграничена

**на срок:** бессрочно

**местоположение:** Пермский край, г. Пермь, Мотовилихинский район, ул. Лядовская, у дома 87.

Территория, согласно схеме, расположена в зоне с особыми условиями использования территорий: приаэродромная территория аэродрома аэропорта Большое Савино.

ООО ПМУП «ГКТХ»:

1. Соблюдать Правила использования воздушного пространства, установленные постановлением Правительства Российской Федерации от 11 марта 2010 г. № 138 «Об утверждении Федеральных правил использования воздушного пространства Российской Федерации».

2. Соблюдать требования пункта 3.5 Правил благоустройства и содержания территории в городе Перми, утвержденных решением Пермской городской Думы от 15.12.2020 № 277.

**Приложение:** схема предполагаемых к использованию земель или части земельного участка (на 1 л. в 1 экз.).

Исполняющий обязанности заместителя  
главы администрации города Перми –  
начальника департамента земельных  
отношений администрации города Перми

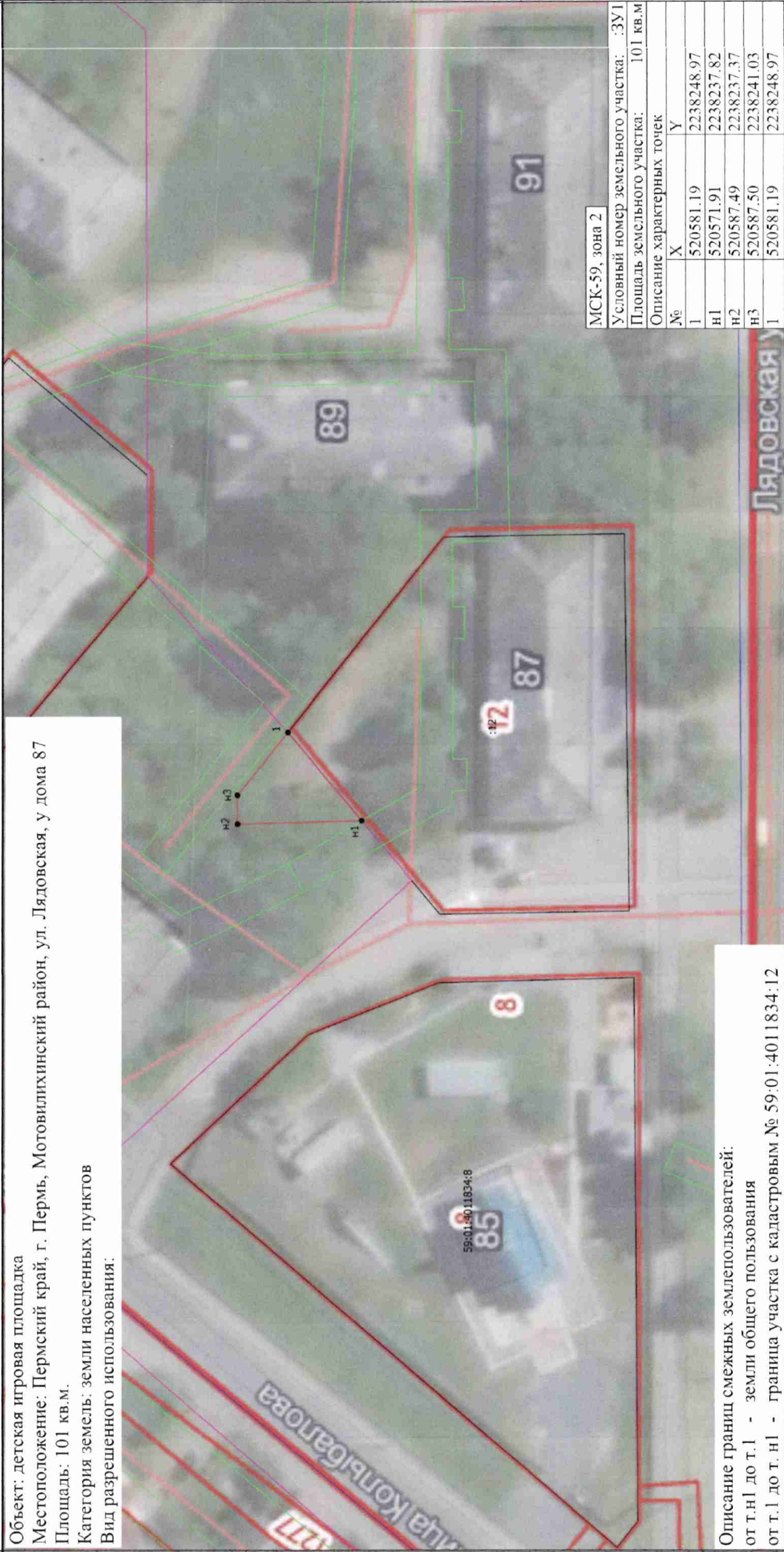


А.А. Горюнов



Схема предполагаемых к использованию земель или части земельного участка

Объект: детская игровая площадка  
Местоположение: Пермский край, г. Пермь, Мотовилихинский район, ул. Лядовская, у дома 87  
Площадь: 101 кв.м.  
Категория земель: земли населенных пунктов  
Вид разрешенного использования:



Описание границ смежных землепользователей:  
от т. n1 до т. 1 - земли общего пользования  
от т. 1 до т. n1 - граница участка с кадастровым № 59:01:4011834:12

Масштаб 1:500

- Условные обозначения
- Граница предполагаемых к использованию земель;
  - Характерная точка границы, сведения о которой позволяют однозначно определить ее положение на местности
  - Обозначение новой характерной точки
  - Кадастровый номер земельного участка
  - Существующая часть границы, имеющаяся в ЕИРН сведения о которой достаточны для определения ее местоположения
  - Граница кадастрового квартала
  - Граница территориальной зоны
  - Граница зоны с особыми условиями
  - Номер кадастрового квартала



ДИРЕКТОР  
ООО «ПМУП ГКТХ»  
ОСИНАЕВА Л.И.